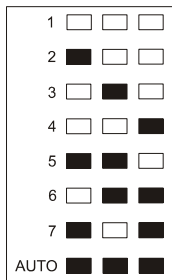
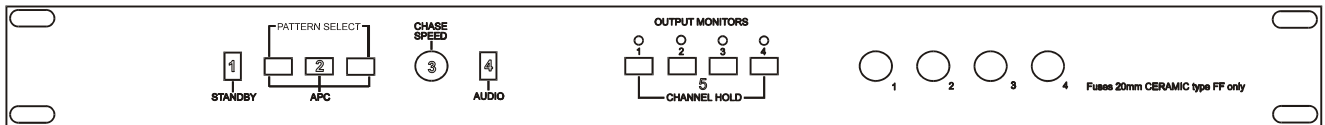


Lightomation

INSTRUCTIONS FOR USE – MODE D'EMPLOI – BEDIENUNGSANLEITUNG
INSTRUCCIONES PARA EL USO – ISTRUZIONI PER L'USO



ENGLISH

1. Use this button to preview the effect.
2. Use combinations of these buttons to change patterns.
3. Turn clockwise to increase the chase speed.
4. Push to select and de-select AUDIO. Internal microphone functions automatically in AUDIO-mode.
5. Push to hold channels ON. Auto power limiter allows maximum three channels held ON simultaneously.

FRANÇAIS

1. Pressionner pour voir l'effet dans les LED/les sorties.
2. Pressionner combinaisons de ces boutons pour changer l'effet. Sept effets différents et cycle automatique de programmes.
3. Tourner à droite pour augmenter la vitesse.
4. Pressionner pour sélectionner/désélectionner AUDIO. Microphone interne fonctionne automatiquement en mode AUDIO.
5. Pressionner pour apporter les canaux à plein feu. Contrôle automatique permet seulement trois canaux à la fois.

DEUTSCH

1. Drücken Sie diese Taste für einen Effekt Preview.
2. Benutzen Sie Kombinationen dieser 3 Tasten, um die festen Programme zu wechseln. 7 Programme + Automatikmodus.
3. Drehen Sie diese Taste im Uhrzeigersinn, um die Geschwindigkeit zu erhöhen.
4. Drücken Sie diese Taste für AUDIOmodus. Das interne Mikrofon funktioniert automatisch in AUDIOmodus.
5. Drücken Sie diese Tasten, um die jeweiligen Kanäle auf Dauerbetrieb zu schalten. Achtung! Zwecks Verhinderung der Überlastung können gleichzeitig maximal 3 Kanäle auf "Dauer ON" geschaltet werden.

ESPAÑOL

1. Presionar para ver el efecto en los LED/las salidas.
2. Servirse de combinaciones de estas teclas para cambiar el efecto. Siete efectos y ciclo automático de programas.
3. Mover a derecha para aumentar la rapidez.
4. Presionar para seleccionar/deseleccionar el modo AUDIO. El micrófono interno funciona automáticamente en modo AUDIO.
5. Presionar para llamar un canal a 100%. Mando automático permite solamente tres canales a 100% simultáneamente.

ITALIANO

1. Premere per vedere il gioco nei LED/nelle uscite.
2. Servirsi di combinazioni di questi tasti per cambiare il gioco. Sette giochi e ciclo automatico di programme.
3. Girare a destra per aumentare la velocità.
4. Premere per accendere/spegnere il modo AUDIO. Il microfono interno funziona automaticamente nel modo AUDIO.
5. Premere per accendere un canale a 100%. Comando automatico permette solamente tre canali accenditi simultaneamente.

WARNING: 8 Amps per channel. Disconnect from mains supply before removing cover.
This appliance must be earthed.



ATTENTION: 8 Amps maximum par canal. Enlever la tension avant d'ouvrir le boîtier.
Il est indispensable de faire une connexion solide à terre.

ACHTUNG: Maximale Last je Kanal: 8A. Unterbrechen Sie die Netzzufuhr, bevor Sie das Gerät öffnen.
Ein fester Schutzleiter ist erforderlich.

ATENCIÓN: 8 Amps máximo por canal. Desconectar la potencia antes de quitar la chapa. Necesita
absolutamente una conexión sólida con tierra.

ATTENZIONE: 8 Amps per canale massimo. Spegnere la potenza ante de togliere la copertura.
É indispensabile un collegamento sicuro a terra.

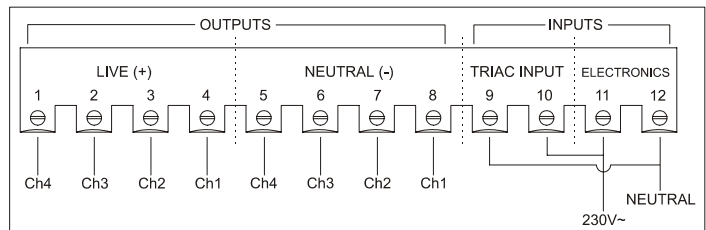
INPUT/OUTPUT CONNECTIONS

CONNECTIONS D'ENTRÉE ET DE SORTIE

EINGANGS- UND AUSGANGSANSCHLÜSSE

CONEXIONES DE ENTRADA Y SALIDA

COLLEGAMENTI D'INGRESSO E DI USCITA



CONNECTIONS FOR INPUT VIA TRANSFORMER

CONNECTIONS POUR ALIMENTATION PAR TRANSFORMATEUR

STROMVERSORGUNG ÜBER TRANSFORMATOR

CONEXION DE ALIMENTACION POR TRANSFORMADOR

COLLEGAMENTO DI ALIMENTAZIONE PER TRASFORMATORE

